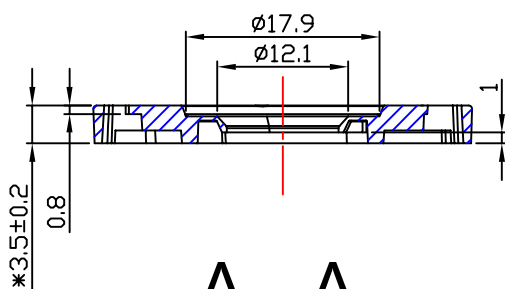
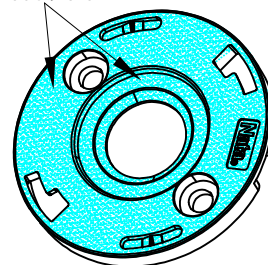
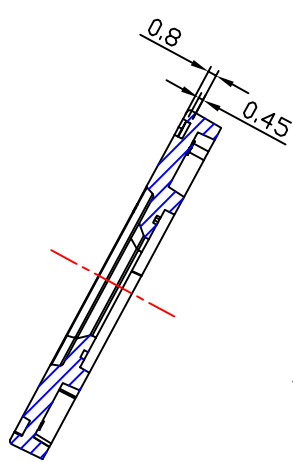
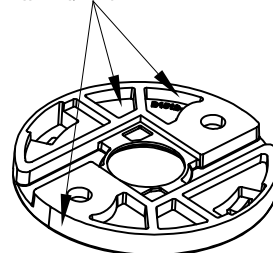


b面: 正面
表面磨砂面

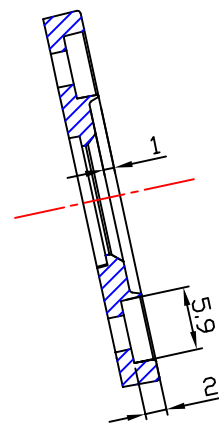
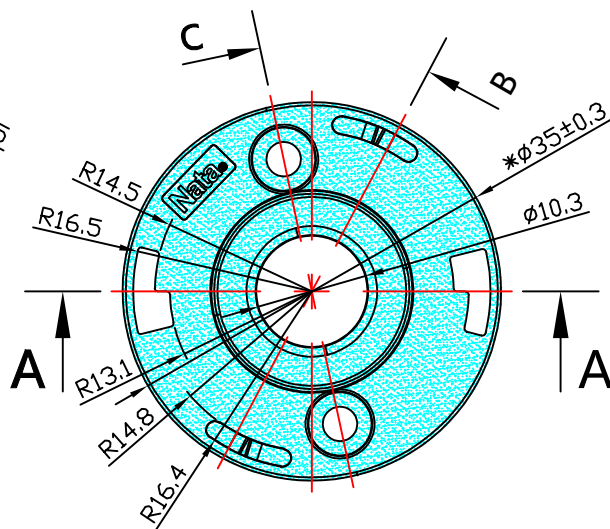


A - A

c面: 侧壁与背面。
非可视面。



B - B



C - C

- 技术要求:
- 1.PC / 白色, 耐温105°。
 - 2.未注公差按GB/T14486-2008-MT6。
 - 4.产品未注圆角与拔模斜度按3D。
 - 5.表面无裂痕, 缺胶等不良。

| | | | | |
|-------------------|-------------------------|----------------------------|-----------------|---------------------|
| 标记 MARK | 处数 NO. OF MODIF. | 更改内容 MODIFICATIONS | 签名 SIGNED BY | 更改日期 MODIF. DATE |
| 设计 DESIGNER | 制图 DRAWN BY | 比例 SCALE | 1:1 | |
| 工艺 TECHNICIAN | 审核 CHECKED BY | 视角 1st ANGLE PROJECTION | | |
| 批准 APPROVED BY | 日期 DATE (DD-MM-YYYY) | 页数 PAGE | | SHEET 1 OF 1 |
| | 02-02-2022 | | | |

| | | | |
|---------------------|--|--|--|
| ENGINEERING DRAWING | | | |
|---------------------|--|--|--|

| | | | |
|--------------------------|--|----------------------|--------------|
| Nata [®] | | 版本 VERSIONS | K- |
| | | 产品编码 PRODUCT CODE | 92.70.409.00 |
| 产品名称 PRODUCT NAME | | B1512-1-D35焊线支架 | |
| 客户代号 CUSTOMER ID | | NT | |
| 客户编号 CUSTOMER CODE | | B1512-1-D35 | |